

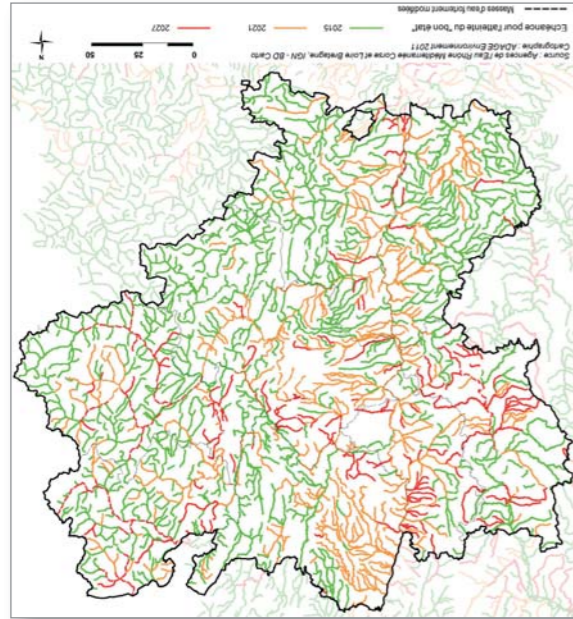
## pour favoriser sa prise en compte

Les informations du Profil sont destinées à :

- Informer et sensibiliser citoyens, associations, publics scolaires ;
- Inciter élus et acteurs des territoires à mieux prendre en compte l'environnement ;
- Favoriser la participation de tous à la gouvernance de l'environnement ;
- Faciliter l'évaluation environnementale de projets présentant des impacts sur l'environnement.

### Un profil accessible et évolutif

Il sera régulièrement mis à jour pour suivre l'évolution de la situation environnementale du territoire, intégrer les connaissances acquises en région, les nouvelles données disponibles ou les évolutions réglementaires.



Le profil comporte de nombreuses cartes permettant de localiser les sujets abordés et pour certaines, de naviguer à différentes échelles.

## Des cartes pour territorialiser le diagnostic et enjeux

## Une élaboration partenariale

Élaboré en partenariat entre l'État et la Région Rhône-Alpes, le Profil a associé plus d'une cinquantaine d'organismes (collectivités, établissements publics, associations, acteurs socio-économiques) réunis au sein d'un comité consultatif.

La mobilisation de l'ensemble de ces partenaires a été essentielle tant pour la construction du diagnostic partagé que pour la formulation des enjeux.



Édition :  
DREAL Rhône-Alpes – 5 place Jules Ferry 69453 LYON CEDEX 06  
Région Rhône-Alpes - 1 esplanade François Mitterrand CS 20033 - 69269 Lyon cedex 02  
Juin 2013  
imprimé par FERREOL  
Conception rédactionnelle : ADAGE Environnement  
Conception graphique : CETE de Lyon - Com6 Interactive  
Crédits photographiques :  
Arnaud Bouissou, François Guy, Francis Mainard, Laurent Mignaux, Jean-Luc Rigaux



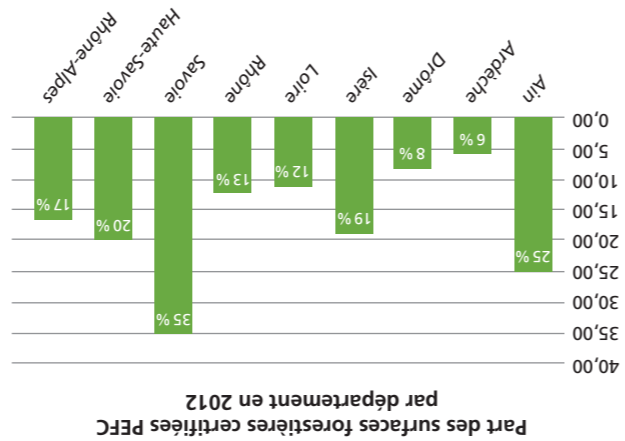
Rhône-Alpes

Votre information en ligne sur :  
[www.profil-environnement.rhonealpes.fr](http://www.profil-environnement.rhonealpes.fr)

Les indicateurs seront ainsi régulièrement renseignés et commentés aux niveaux régional et départemental.

### 17 % de la surface forestière est certifiée PFC en 2012, la certification garantissant la gestion durable de la forêt.

Sources : PFFG RA 2008-2012 : Carthage Land Cover 2006 (forêts de feuillus, de conifères et mélangées)



Pour chaque axe stratégique, le profil identifie des indicateurs dont le suivi permettra d'apprécier l'évolution de la situation environnementale du territoire.

## Des indicateurs pour suivre les évolutions



[www.profil-environnement.rhonealpes.fr](http://www.profil-environnement.rhonealpes.fr)



- Réconcilier la préservation de l'espace, de la biodiversité, des ressources naturelles et le développement des territoires ;
- Préparer la transition vers une société plus sobre en énergie pour lutter contre le changement climatique ;
- Renforcer la prévention et la gestion des risques naturels et technologiques ;
- Offrir à tous un environnement favorable à la santé et un cadre de vie de qualité ;
- Mobiliser la société en faveur de l'environnement et du développement durable.

A partir d'une lecture transversale du diagnostic, le Profil met en évidence 5 enjeux majeurs pour notre territoire, déclinés en 17 axes stratégiques.

## 5 enjeux environnementaux majeurs

## Un outil de référence sur l'environnement

Le Profil Environnemental Rhône-Alpes est un document de connaissance structuré autour d'un **diagnostic** de l'état de l'environnement dans ses différentes dimensions. : biodiversité, eau, air, sols, paysage, énergie et aussi risques, déchets, bruit, santé...

À partir du diagnostic, le Profil identifie les **enjeux environnementaux majeurs** pour l'avenir du territoire. Il offre une lecture transversale en précisant les schémas, plans ou programmes qui répondent à ces enjeux aux échelles régionales et départementales.

Des **indicateurs** calculés, commentés et actualisés permettent de suivre l'évolution de l'état de l'environnement.



- Gouvernance et connaissance de l'environnement ;
  - Dynamiques territoriales ;
  - Biodiversité et ressources ;
  - Prévention et gestion des risques sanitaires et écologiques ;
  - Changement climatique et énergie.
- Le diagnostic comprend également :
- des focus approfondissant des points particuliers, de nombreux liens internet donnant accès à des documents de référence, des données ou compléments,
  - un glossaire explicitant les termes utilisés.

Le diagnostic met en perspective la situation du territoire au regard des pressions qui s'exercent sur l'environnement, des évolutions en cours et des réponses apportées par les pouvoirs publics et les acteurs locaux.

## Un diagnostic de l'état de l'environnement